

Moderne Kunst / Modernā māksla

Gētes institūta organizētā projekta “CLIL Latvijā” ietvaros sagatavotā atklātā stunda Jāņa Eglīša Preiļu Valsts ģimnāzijā.

Skolotājas: **Anita Lazdāne (vācu valoda)**
Ruta Vjakse (māksla)

Informācija par projektu:

<https://www.goethe.de/ins/lv/lv/spr/unt/cli.html>

Moderne Kunst

In Kunst und in CLIL-Stunden haben wir 5 kennengelernt.

Das sind ...

(Skolēni frontāli nosauc stilus vācu valodā. Skolotāja uzsver, ka lietvārdi, kas beidzas ar izskaņu -ismus ir vīriešu dzimtē.)



Lernziele:

- In Kunst – ich kann Stilrichtungen unterscheiden (*atšķirt*) und ihre Merkmale erkennen

das Merkmal (e) pazīmes

1 - sehr gut

2 – es geht

3 – ich muss noch üben

(1.,2,3 attiecas uz refleksijas daļu, kad skolēni izvērtē stundā apgūto.)

- In Deutsch – ich kann die Stilrichtungen und ihre Merkmale nennen (*nosaukt*) und über die Bilder sprechen

1 - sehr gut

2 – es geht

3 – ich muss noch üben

Was machen wir?

- 1. Bilder, Merkmale und Künstlernamen Der Stilrichtung zuordnen (Gruppenarbeit, 4 Minuten) *Folie 6-10*
- 2. Merkmale präsentieren (6 Minuten)
- 3. Interessante Fakten / Infos finden und präsentieren (Gruppenarbeit: Laufdiktat - eine Person sitzt am Tisch und schreibt die Antworten auf, die anderen laufen zum Infobrett, suchen nach Antworten und sagen die der schreibenden Person. Die Fragen werden von der Gruppe frei ausgewählt und im Laufe von 5 Minuten beantwortet. (6 Minuten) Präsentation (7 Minuten)) *Folie 11, AB 1,2*
- 4. Stilrichtungen und Merkmale in eigenen Bildern erkennen (4 Minuten) und präsentieren (10 Minuten) *AB 3*

EXPRESSIONISMUS

Hauptmerkmale:

- Nicht-naturalistisch;
- Deformation von Formen und Figuren;
- Spontane Pinselstriche;
- Kräftige Farben und große Formen;
- die Expressivität.



Emil Nolde "Maskas"

KUBISMUS

Hauptmerkmale:

- nicht-naturalistisch;
- alle Objekte haben geometrische Formen;
- Multiperspektivität;
- Farben und Töne: braun, grau, grün, blau, beige und weiß;
- Aufspaltung der Oberflächen (virsmu saskaldīšana)



Pablo Pikaso darbs "Raudošā sieviete"

SURREALISMUS

Hauptmerkmale:

- Irrationalität;
- Phantasie;
- naturalistisch;
- widersprüchliche (pretrunīgi) Motive;
- viele Details



Salvadors Dalī "Sejas un augļu vāzes parādīšanās pludmalē"

FUTURISMUS

Hauptmerkmale:

- nicht naturalistisch;
- Objekte und Ideale sind Geschwindigkeit, Tempo, Bewegung, die Industriestadt, die Maschine, der Lärm
- Formen und Linien fließen ineinander (saplūst);
- Triumph der Technik über die Natur
- bunte, helle Farben.

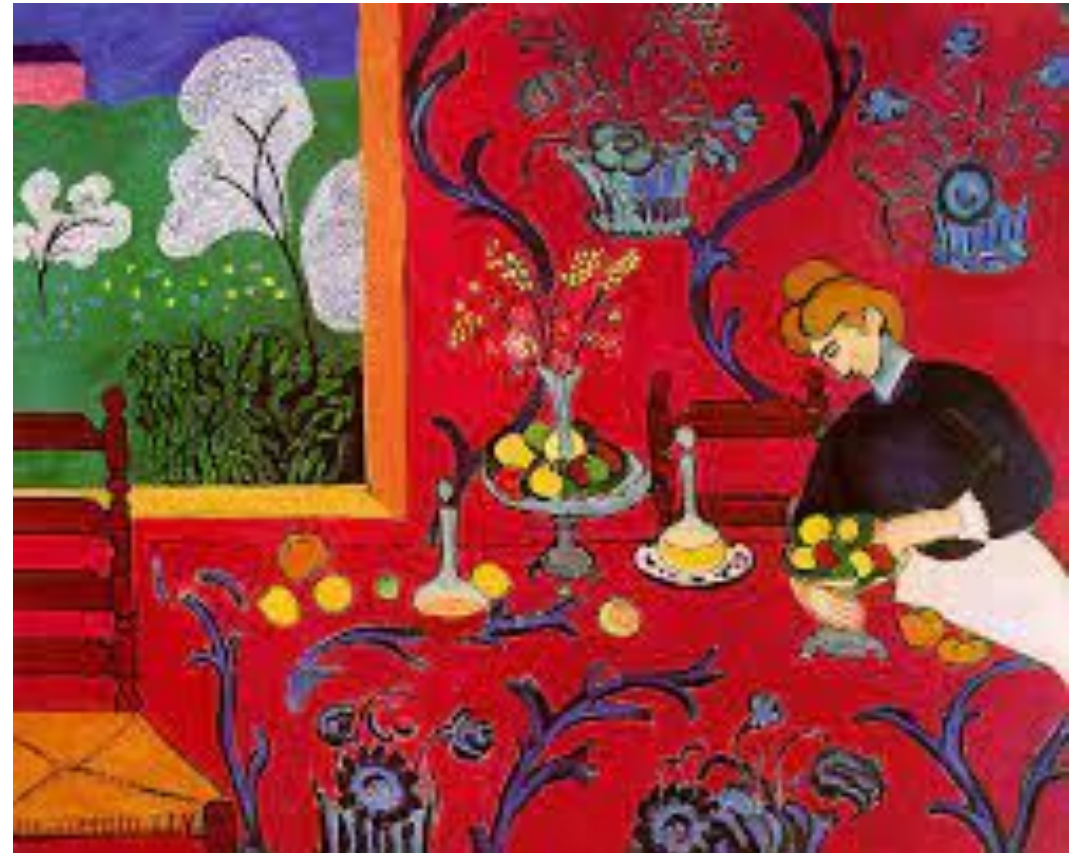


Alfredo Gauro Ambrosi "Benito Musolīni portrets"

FAUVISMUS

Hauptmerkmale:

- intensive, grelle und kontrastreiche Farben;
- dicke Konturen;
- keine lineare Perspektive;
- keine Schattierungen;
- geometrisch unpräzise Linien



Anrī Matis "Sarkanā istaba"

Das ist interessant:

- 1. Wie viel hat das Gemälde von Picasso gekostet, das bis heute das drittteuerste Gemälde auf der Welt ist?
- 2. Was kann man im Gesicht von Salvador Dali im Stil des Surrealismus sehen?
- 3. Wer hat das erste futuristische Manifest (Programm) geschrieben?
- 4. Wer und warum hat als erster einen Scherenschnitt (darbs aplikācijas tehnikā) gemacht?
- 5. Wer ist der bekannteste Künstler des Expressionismus in Lettland und wie heißt das Bild, das im Lettischen Kulturkanon ist?

Aufgabe „Unsere Bilder“

Wähle 2 Bilder und nenne die Stilrichtung, das Merkmal.

Was kannst du noch über diese Bilder sagen? Einzelarbeit, AB 3

*Bei dem Präsentieren können die Schüler*innen einander ergänzen,
Fragen stellen, Rückmeldung geben.*

Auswertung

Folie 4, Einzelarbeit: Schüler*innen bewerten sich selbst, die Lehrerinnen geben Rückmeldung, was könnte man machen, damit die Leistung noch besser wäre. (3 Minuten)